

Reguleringsplan for hytteområde på Byrknes i Gulen kommune

Landskapsarkitekt MNLA
Gyrl Fimreite

Oppdragsgivar: SFBB BA

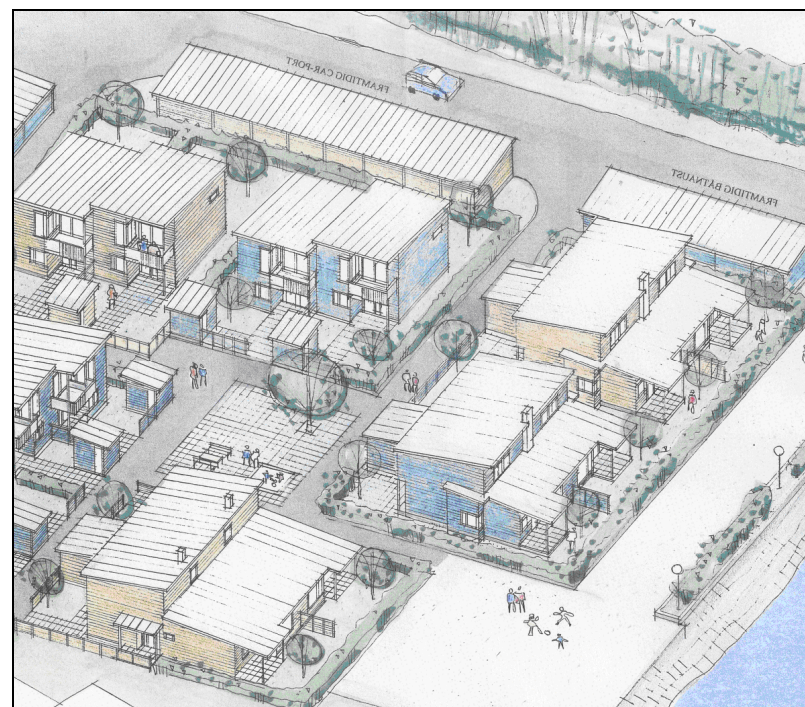
Arkitekt: Arki arkitektur as

Landskapsarkitekt: Landskapsarkitekt mnlA Gyrl Fimreite

Nordøyrane er lokalisert like nord for Eid sentrum og danner eit nes ut i fjorden. Her er det planlagt til saman tre tun med tett låg bustadutbygging. Denne utbyggingsplanen gjeld Tun 1 - øvre del av området som er regulert til bustadformål. Planområdet ligg sentralt like vest for Eid sentrum, ved sjøkanten. Det er planlagt 13 bueiningar omkring eit bilfritt tun, med carportplassar og parkering i ytterkantane av tunet. Pga. dei tøffe vindtilhøva har ein lagt vekt på å lage lune uterom, samtidig som ein sikrar utsikt mot sjøen. Dette blir det første steget av to byggetrinn for bustader i området.



Illustrasjonsplan for bustadområdet.



Perspektivskisse (Per Skarstein)